



病気(がん等)になっても

仕事を続けたい



会社を辞める前に

まず相談を!

病気の治療と仕事の

両立を支援します



京都産業保健総合支援センターでは、労働者の方が治療を続けながら安心して働き続けることができる職場環境作りを支援(無料)しています。

がん、脳卒中、心疾患、糖尿病、肝炎、その他難病など、反復・継続して治療が必要となる身体の病気が対象です。離職前に一度相談してみてください。

両立支援促進員が同席することも可能です。
※ご本人・会社の同意が必要です。



治療と仕事の両立のための手順(例)

STEP 1

あなたから
主治医へ



主治医に対してあなたの「仕事の内容」を伝えます。(産業保健総合支援センターでは様式を用意しています。)

STEP 2

主治医から
あなたへ



仕事の内容(書面)をもとに、あなたの望ましい働き方について、主治医に「意見書」を書いてもらいます。(産業保健総合支援センターでは様式を用意しています。)

STEP 3

あなたから
会社へ



主治医の「意見書」を会社に提出します。

STEP 4

会社による
措置



会社では、主治医の「意見書」などをもとに、就業の可否、働く上での治療に対する配慮などについて検討し、就業可能な場合は「両立支援プラン」を作成します。

両立支援促進員が、それぞれのステップに応じた助言・支援を行います。
お気軽にご相談ください。(相談窓口は裏面)

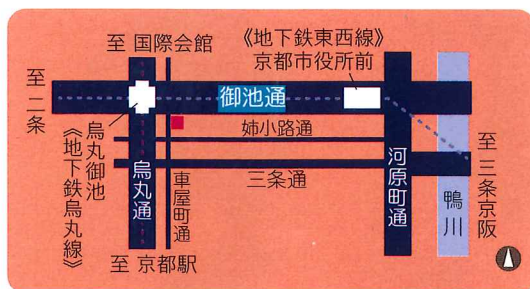


〔相談窓口〕

京都産業保健総合支援センター

- ・相談日 月～金
- ・時間 8:30～17:15
- ・場所 京都市中京区車屋町通御池下ル梅屋町361番1号
アーバネックス御池ビル東館5階
- ・電話 075-212-2600

予約制



〔定期開設相談窓口：予約制〕

※対応疾病

京都大学医学部附属病院	がん相談支援センター	075-366-7505 (直通)	毎月 第3水曜日 9:30～12:30	
京都府立医科大学附属病院	がん相談支援センター	075-251-5283 (直通)	毎月 第2木曜日 10:00～12:00	がんのみ

※上記日時以外でも日程調整のうえ、相談は可能です。

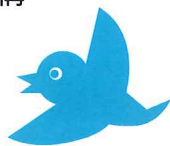
〔随時開設相談窓口：予約制〕

※対応疾病

宇治徳洲会病院	がん相談支援センター (医療福祉相談室内)	0774-20-1111 (代表)	月～金 9:00～16:30 土 9:00～12:00	
市立福知山市民病院	がん相談支援センター又は地域医療連携室	0773-22-2101 (内線2126)	月～金 8:30～17:15	
★京都市立病院は定期開設相談窓口に移行しました。				
京都市立病院	がん相談支援センター (患者支援センター内)	075-311-5311 (代表)	毎月 第1金曜日 11:00～12:00	
京都医療センター	がん相談支援センター (患者支援センター内)	075-641-9161 (代表)	月～金 8:30～17:15	
京都第一赤十字病院	がん相談支援センター	075-533-1297 (直通)	月～金 9:00～16:00	
京都岡本記念病院	がん相談支援センター	0774-48-5500 (代表)	月～金 9:00～17:00	
京都第二赤十字病院	がん相談支援センター (医療相談係内)	075-212-6122 (直通)	月～金 9:00～16:00	がんのみ
京都桂病院	がん相談支援センター	075-391-5811 (代表)	月～金 9:00～17:00	
京都府立医科大学附属 北部医療センター	がん相談支援センター	0772-46-2009 (直通)	月～金 9:00～16:30	
洛和会音羽病院	がん相談センター	075-593-4175 (直通)	月～土 8:30～17:00	がんのみ
京都山城総合医療センター	がん相談支援センター (地域医療連携室)	0774-72-0235 (代表)	月～金 9:00～17:00	

【問合先】独立行政法人労働者健康安全機構 京都産業保健総合支援センター

- ホームページ <https://www.kyotos.johas.go.jp>
- TEL 075-212-2600 ● FAX 075-212-2700



がんと診断されても

仕事を続けたい



会社を辞める前に

まず相談を！



京都産業保健総合支援センターでは、労働者の方が治療を続けながら安心して働き続けることができる職場環境作りを支援（無料）しています。

離職前に一度相談してみてください。（希望により事業場との個別調整支援もいたします。）

出張相談窓口

相談を希望される方は
当院 **がん相談支援センター**
までお申し出下さい。

両立支援促進員が同席することも可能です。
※ご本人・会社の同意が必要です。



治療と仕事の両立のための手順（例）

STEP 1

あなたから
主治医へ



主治医に対してあなたの「仕事の内容」を伝えます。（産業保健総合支援センターでは様式を用意しています。）

STEP 2

主治医から
あなたへ



仕事の内容（書面）をもとに、あなたの望ましい働き方について、主治医に「意見書」を書いてもらいます。（産業保健総合支援センターでは様式を用意しています。）

STEP 3

あなたから
会社へ



主治医の「意見書」を会社に提出します。

STEP 4

会社による
措置



会社では、主治医の「意見書」などをもとに、就業の可否、働く上での治療に対する配慮などについて検討し、就業可能な場合は「両立支援プラン」を作成します。

両立支援促進員が、それぞれのステップに応じた助言・支援を行います。
お気軽にご相談ください。（相談窓口は裏面）

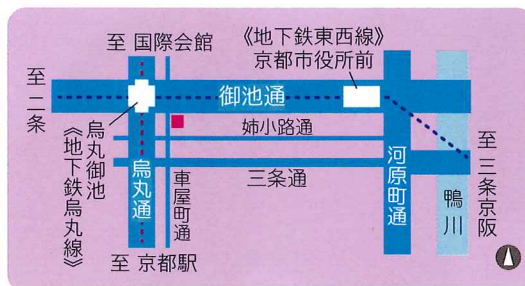


〔相談窓口〕

京都産業保健総合支援センター

- ・相談日 月～金
- ・時間 8:30～17:15
- ・場所 京都市中京区車屋町通御池下ル梅屋町361番1号
アーバネックス御池ビル東館5階
- ・電話 075-212-2600

予約制



〔定期開設相談窓口：予約制〕

※対応疾病

京都大学医学部附属病院	がん相談支援センター	075-366-7505 (直通)	毎月 第3水曜日 9:30～12:30	
京都府立医科大学附属病院	がん相談支援センター	075-251-5283 (直通)	毎月 第2木曜日 10:00～12:00	がんのみ

※上記日時以外でも日程調整のうえ、相談は可能です。

〔随時開設相談窓口：予約制〕

※対応疾病

宇治徳洲会病院	がん相談支援センター (医療福祉相談室内)	0774-20-1111 (代表)	月～金 9:00～16:30 土 9:00～12:00	
市立福知山市民病院	がん相談支援センター (地域医療連携室内)	0773-22-2101 (内線2126)	月～金 8:30～17:15	
★京都市立病院は定期開設相談窓口に移行しました。				
京都市立病院	がん相談支援センター (患者支援センター内)	075-311-5311 (代表)	毎月 第1金曜日 11:00～12:00	
京都医療センター	がん相談支援センター (患者支援センター内)	075-641-9161 (代表)	月～金 8:30～17:15	
京都第一赤十字病院	がん相談支援センター	075-533-1297 (直通)	月～金 9:00～16:00	
京都岡本記念病院	がん相談支援センター	0774-48-5500 (代表)	月～金 9:00～17:00	
京都第二赤十字病院	がん相談支援センター (医療相談係内)	075-212-6122 (直通)	月～金 9:00～16:00	がんのみ
京都桂病院	がん相談支援センター	075-391-5811 (代表)	月～金 9:00～17:00	
京都府立医科大学附属 北部医療センター	がん相談支援センター	0772-46-2009 (直通)	月～金 9:00～16:30	
洛和会音羽病院	がん相談センター	075-593-4175 (直通)	月～土 8:30～17:00	がんのみ
京都山城総合医療センター	がん相談支援センター (地域医療連携室)	0774-72-0235 (代表)	月～金 9:00～17:00	

【問合先】独立行政法人労働者健康安全機構 京都産業保健総合支援センター

●ホームページ <https://www.kyotos.johas.go.jp>

●TEL 075-212-2600 ●FAX 075-212-2700